

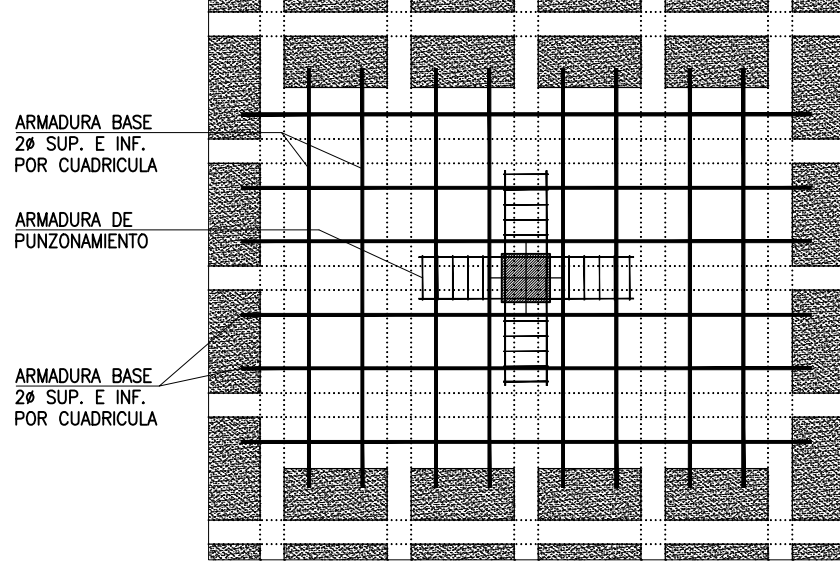
#### DEFINICION DE ARMADURAS BASE

ARMADURA BASE EN NERVIOS DE FORJADO RETICULAR  
NO DETALLADA EN PLANO  
LONGITUDINAL/TRANSVERSAL SUPERIOR: ---  
LONGITUDINAL/TRANSVERSAL INFERIOR: 2010 (SOLAPE 50cm.)

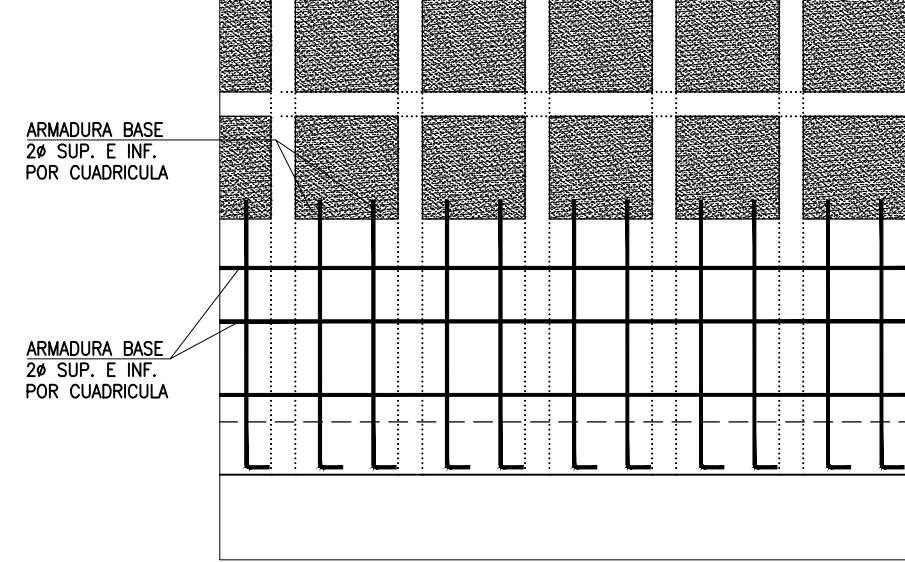
ARMADURA BASE EN ABACOS Y ZONAS MACIZADAS DE F. RETICULAR  
NO DETALLADA EN PLANO  
LONGITUDINAL/TRANSVERSAL SUPERIOR: 2012 POR CUADRICULA\*  
LONGITUDINAL/TRANSVERSAL INFERIOR: 2010 POR CUADRICULA\*  
\*10 por medio de molde macizado, no coincidente con pórticos y zunchos.

R.S.: ARMADURA DE REFUERZO SUPERIOR POR NERVO  
R.I.: ARMADURA DE REFUERZO INFERIOR POR NERVO

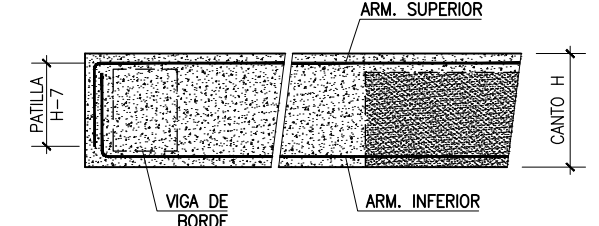
#### DETALLE ARMADURA BASE ABACOS



#### DETALLE ARM. BASE ZONAS MACIZADAS

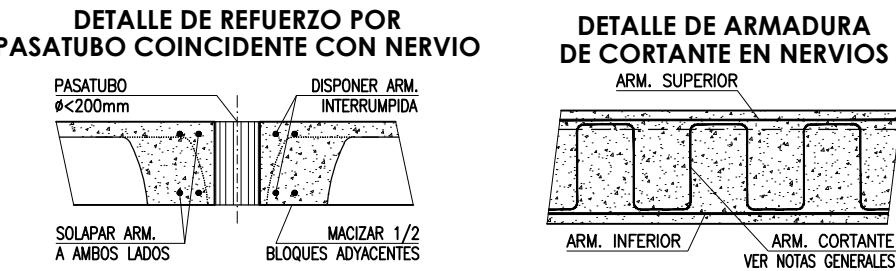


#### SECCION ABACO/MACIZADO POR BORDE DE FORJADO



#### NOTAS GENERALES

- LOS ANCLAJES DE BORDE DE LAS BARRAS SUP. E INF. SE EJECUTARAN EN ESCUADRA ( ) DE LONGITUD IGUAL AL CANTO DE FORJADO MENOS 7cm. IGUALMENTE, LA ARMADURA BASE SUP. E INF. DE ABACOS Y ZONAS MACIZADAS SE ANCLARA EN PATILLA CONTRA EL BORDE DEL FORJADO.
- LA CAPA DE COMPRESION LLEVARA UN MALLAZO CON LOS REDONDOS Y SEPARACION INDICADOS EN LA SECCION. SE CUIDARAN ESPECIALMENTE LAS CORRECTAS LONGITUDES DE EMPALME POR SOLAPE DEL MALLAZO (40cm.).
- EN LAS ZONAS DE NERVIOS REPRESENTADAS CON TRAZO REGRESADO ( ) SE DISPONDRÁ ARMADURA DE CORTANTE 08x10cm DEL TIPO: JUTUTL.
- LAS COTAS ENTRE PILARES SON ORIENTATIVAS PARA LA ELABORACION DE LAS ARMADURAS Y SE COMPROBARAN EN OBRA.
- EN LAS LONGITUDES DE DESPIECES INDICADAS SE INCLUYEN LAS ESCUADRAS.
- SI POR NECESIDADES DE OBRA SE PRODUCEN EMPALMES POR SOLAPES NO INDICADOS EN LOS PLANOS SE TENDRA EN CUENTA EL CUADRO ADJUNTO.
- LAS JUNTAS DE HORMIGONADO SE EJECUTARAN A LA SALIDA DE LA LINEA DE PILARES Y A 1/5 DE LA LUZ.
- EL CURADO DEL HORMIGON SE HARA POR RIEGO CUIDANDO QUE NO SE PRODUZCA LAVADO.



#### CUADRO DE LONGITUDES DE SOLAPE EN BARRAS

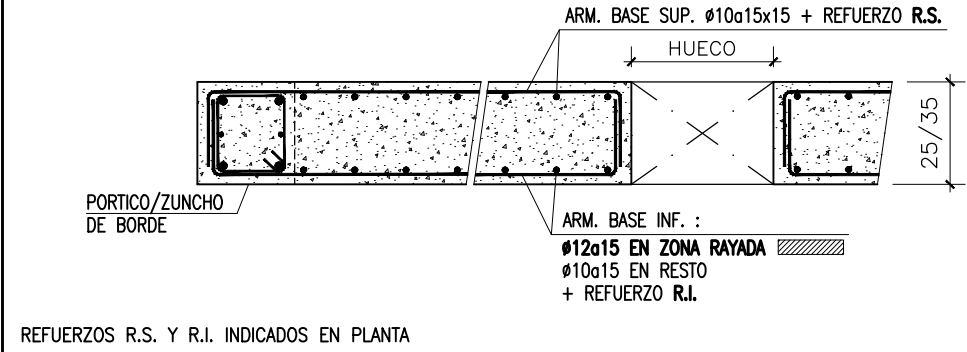
DIAMETRO BARRA CORTADA	POSICION DE LAS ARMADURAS			
	HORIZONTAL SUPERIOR	HORIZONTAL INFERIOR Y VERTICAL	SEPARACION ENTRE BARRAS	SEPARACION ENTRE BARRAS
Ø 8	60 cm	40 cm	40 cm	30 cm
Ø 10	70 cm	50 cm	50 cm	35 cm
Ø 12	90 cm	60 cm	60 cm	45 cm
Ø 16	120 cm	80 cm	80 cm	60 cm
Ø 20	170 cm	120 cm	120 cm	90 cm
Ø 25	270 cm	190 cm	190 cm	140 cm

COTAS EN cm, SALVO INDICACION EN CONTRA

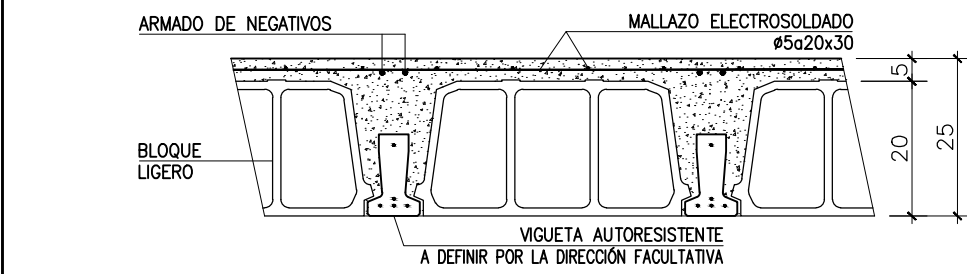
RECURBIMIENTOS NOMINALES:			
TECHO DE GARAJE: (REI 120)			
LOSAS Y VIGAS PLANAS	30 mm	30 mm	30 mm
NERVIOS DE FORJADO IN SITU (BLOQUE PERIDOCI)	30 mm	45 mm	35 mm
NERVIOS DE FORJADO IN SITU (MOLDE RECUPERABLE)	30 mm	45 mm	45 mm
VIGAS DESCOLGADAS (ANCHICO ≥ 200mm)	30 mm	45 mm	45 mm
RESTO DE PLANTAS: (REI 90)			
LOSAS Y VIGAS PLANAS	30 mm	30 mm	30 mm
NERVIOS DE FORJADO IN SITU (BLOQUE PERIDOCI)	30 mm	30 mm	20 mm
NERVIOS DE FORJADO IN SITU (MOLDE RECUPERABLE)	30 mm	35 mm	35 mm
VIGAS DESCOLGADAS (ANCHICO ≥ 200mm)	30 mm	30 mm	30 mm
HORMIGON VISTO EXPUESTO	≥35 mm	≥35 mm	≥35 mm

SE HA CONSIDERADO UN ESPESOR DE MORTERO DE PAVIMENTO SOBRE FORJADO SUPERIOR A 70 mm EN TODAS LAS PLANTAS EN ZONAS DE FORJADO RETICULAR Y UNIDIRECCIONAL.

#### SECCION DE LOSA 25/35cm ESPESOR



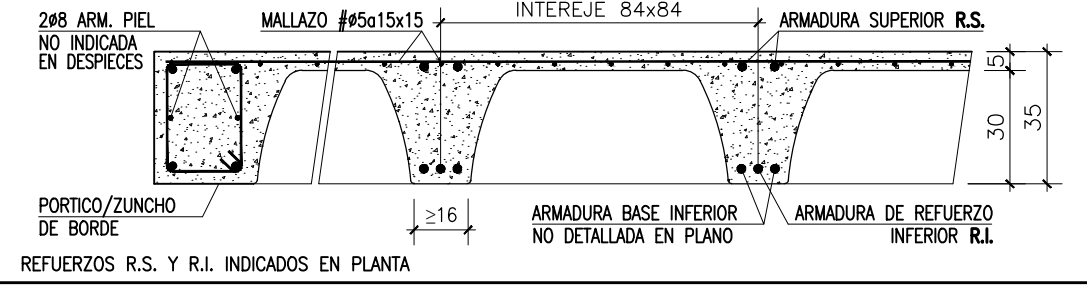
#### SECCION DE FORJADO UNIDIRECCIONAL. AUTOPORTANTE



#### CUADRO DE CARACTERISTICAS SEGUN CÓDIGO ESTRUCTURAL

	TIPO	NIVEL DE CONTROL	COEFICIENTES PARCIALES SEGURIDAD			
			MATERIALES	ACCIONES		
HORMIGONES	IGUAL TODA LA OBRA VIGAS, FORJADOS Y LOSAS HORMIGON VIBRO EXPUESTO	ESTADISTICO	Y <sub>1</sub>	Y <sub>2</sub>	Y <sub>3</sub>	Y <sub>4</sub>
			1.50		1.35	1.50
ARMADURAS	IGUAL TODA LA OBRA	ESTADISTICO			1.15	
CONTROL EJECUCION	IGUAL TODA LA OBRA	NORMAL				
CARGAS ADICIONALES:						
ZONA AJARDINADA	PERMANENTE (G)	SOBRECARGA (Q)	OBSERVACIONES			
VESTIBULOS	2.00 KN/m²	3.00 KN/m²				
RESTO	2.00 KN/m²	3.00 KN/m²				

#### SECCION DE FORJADO RETICULAR. MOLDE RECUPERABLE



Gerencia Asistencial de Atención Primaria  
CONSEJERÍA DE SANIDAD

PROYECTO BÁSICO Y DE EJECUCION PARA

## CENTRO DE ATENCIÓN PRIMARIA VALDEBEBAS

SITUACIÓN  
Avenida Secundino Zuazo 80, Madrid. CP 28055

## PLANO ESTRUCTURA. PLANTA BAJA ARMADO TRANSVERSAL

32.E06

PROPIEDAD  
Unidad de Infraestructuras de la Gerencia Asistencial de Atención Primaria, Servicio Madrileño de Salud c/ San Martín de Porres 6, 28035, Madrid

ARQUITECTOS  
GEOTECNIA, ESTRUCTURAS Y ARQUITECTURAS S.L.P.  
Ignacio Marqués Martínez, Juan Mocholes Soto  
Israel Beltrán Garrido, Carmen Hernández Sánchez

ESCALA  
1/100

FECHA  
julio 2021

REVISADO